

EMD 1 de l'anatomie 2

Exercice 1 :

Partie I : Indiquez la ou les bonnes réponses.

1) Concernant la moelle épinière :

- a) Est un gros cordon logé dans le rachis et qui s'étend de la deuxième vertèbre cervicale aux vertèbres lombaires
- b) Il s'étend du foramen magnum aux vertèbres coccygiennes
- c) Il Possède deux renflements, l'un cervical et l'autre sacral
- d) Il comprend un sillon médian ventral et une fissure médiane dorsale
- e) Toutes les réponses ci-dessus sont justes
- f) Toutes les réponses ci-dessus sont fausses

2) Le névraxe se compose de :

- a) Une portion située dans le rachis et une portion dans la cavité crânienne
- b) La moelle spinale, le cerveau, le cervelet et le tronc cérébral
- c) La moelle spinale, le télencéphale, le diencéphale, le mésencéphale, le pont, le bulbe rachidien et le cervelet
- d) La moelle épinière, le prosencéphale, le mésencéphale et le rhombencéphale
- e) Toutes les réponses ci-dessus sont justes
- f) Toutes les réponses ci-dessus sont fausses

3) l'encéphale peut être divisé en :

- a) Cerveau postérieur, cerveau moyen et cerveau antérieur
- b) Prosencéphale, diencéphale, et rhombencéphale
- c) Prosencéphale, mésencéphale et cerveau postérieur
- d) Télencéphale, diencéphale, mésencéphale, cervelet, protubérance annulaire et medulla oblongata
- e) Toutes les réponses ci-dessus sont justes
- f) Toutes les réponses ci-dessus sont fausses

4) Concernant les ventricules cérébraux :

- a) Il existe 4 ventricules
- b) Le dernier ventricule est délimité entre le cervelet dorsalement et la protubérance annulaire et le bulbe rachidien ventralement
- c) L'Aqueduc du Sylvius est le troisième ventricule
- d) Le deuxième ventricule existe dans le diencéphale
- e) Toutes les réponses ci-dessus sont justes
- f) Toutes les réponses ci-dessus sont fausses

5) Concernant les glandes du diencéphale :

- a) L'épiphyse est également appelée glande pinéale

- b) La glande pinéale se trouve dans la partie moyenne du diencéphale
- c) La glande pituitaire se trouve dans la partie ventrale du diencéphale.
- d) La glande pituitaire est également appelée « hypothalamus ».
- e) Toutes les réponses ci-dessus sont justes
- f) Toutes les réponses ci-dessus sont fausses

6) Concernant le Télencéphale :

- a) Il comprend deux parties qui sont le néencéphale et le rhinencéphale
- b) Il comprend le rhinencéphale basal, le rhinencéphale limbique, le rhinencéphale septal et le néencéphale
- c) Il comprend 7 lobes
- d) Le terme gyrencéphale veut dire une surface néopalléale plissée
- e) Toutes les réponses ci-dessus sont justes
- f) Toutes les réponses ci-dessus sont fausses

7) Concernant les méninges :

- a) Il existe un espace entre la dure-mère encéphalique et les parois de la cavité crânienne
- b) Il existe un espace épidural entre la dure-mère de la moelle épinière et les parois osseuses du canal vertébral
- c) La couche intermédiaire est appelée « l'arachnoïde »
- d) Le liquide cérébro-spinal circule entre la couche intermédiaire et la couche interne des méninges
- e) Toutes les réponses ci-dessus sont justes
- f) Toutes les réponses ci-dessus sont fausses

8) Concernant l'origine des nerfs crâniens :

- a) Le nerf olfactif est d'origine mésencéphalique
- b) Le nerf oculomoteur et le nerf abducens sont d'origine rhombencéphalique
- c) Le nerf II est d'origine prosencéphalique
- d) Le nerf X est d'origine rhombencéphalique
- e) Toutes les réponses ci-dessus sont justes
- f) Toutes les réponses ci-dessus sont fausses

9) Concernant les nerfs crâniens :

- a) Possèdent à leur origine deux racines l'un dorsale et l'autre ventrale
- b) Comprends uniquement des nerfs sensitifs et des nerfs moteurs.
- c) Ils ont tous des fibres végétatives
- d) Sont tous des nerfs mixtes comme les nerfs spinaux
- e) Toutes les réponses ci-dessus sont justes
- f) Toutes les réponses ci-dessus sont fausses

10) Concernant les nerfs spinaux :

- a) Ce sont des nerfs qui naissent dans la moelle allongée et qui sortent du canal vertébral
- b) Ce sont tous des nerfs mixtes
- c) Le nombre de paires de nerfs spinaux dans chaque section de la colonne vertébrale est toujours égal au nombre de vertèbres.
- d) Tous sortent à partir des foramens intervertébraux
- e) Chaque nerf spinal possède un ganglion dans sa racine dorsale.
- f) Toutes les réponses ci-dessus sont justes
- g) Toutes les réponses ci-dessus sont fausses

Partie 2 : Répondez par vrai ou faux et justifiez vos réponses.

1. Chez tous les mammifères domestiques, l'origine du nerf phrénique se situe entre C5 à C7.
2. Le plexus brachial donne naissance à 12 nerfs (5 pour le tronc et 7 pour le membre thoracique).
3. Les nerfs intercostaux sont issus de branches ventrales lombaires.
4. Il existe 6 nerfs spinaux lombaires chez les espèces suivantes : cheval, le chat et le bœuf.
5. Le nerf fémoral est le plus volumineux des nerfs du plexus sacral.
6. Les nerfs spinaux sacrés se ramifient avant de leur sortie du canal vertébral.
7. Le nerf honteux est le plus volumineux des nerfs du corps.
8. La majeure partie de la couche fibreuse du bulbe oculaire est occupée par la sclérotique.
9. La deuxième sphère de l'œil est appelée la tunique nerveuse.
10. La glande lacrymale est située dans la région dorso-latérale de l'orbite.
11. La paroi médiale de l'oreille moyenne contient une fenêtre ovale occupée par la membrane tympanique secondaire.
12. Du tympan à la paroi médiale de l'oreille moyenne, les osselets auditifs sont ordonnés comme suit : malleus, stapes puis enclume.
13. La trompe d'Eustache est le tube étroit qui relie l'oreille interne avec l'oropharynx.
14. Le nerf saphène est le plus long des nerfs du corps animal.

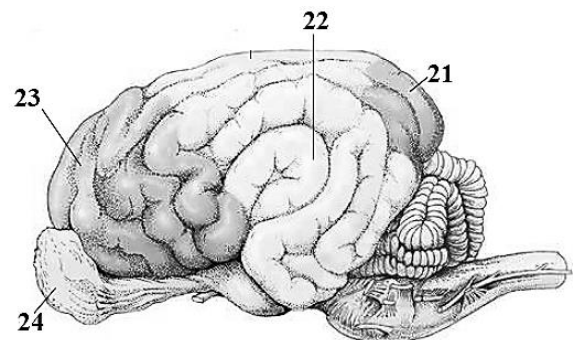
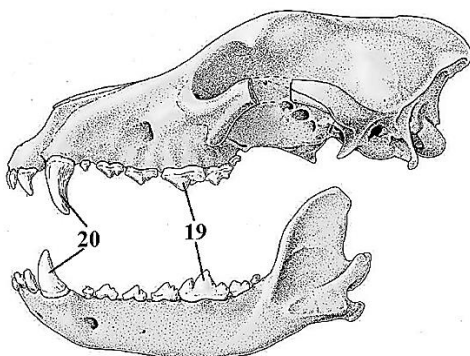
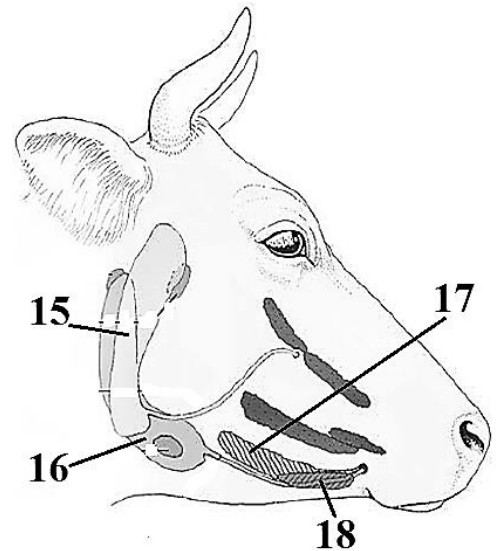
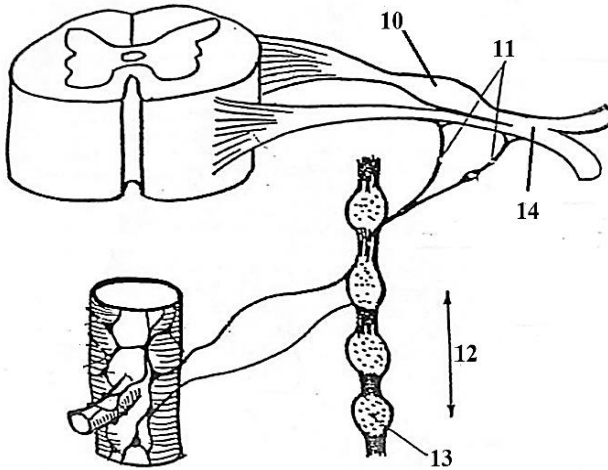
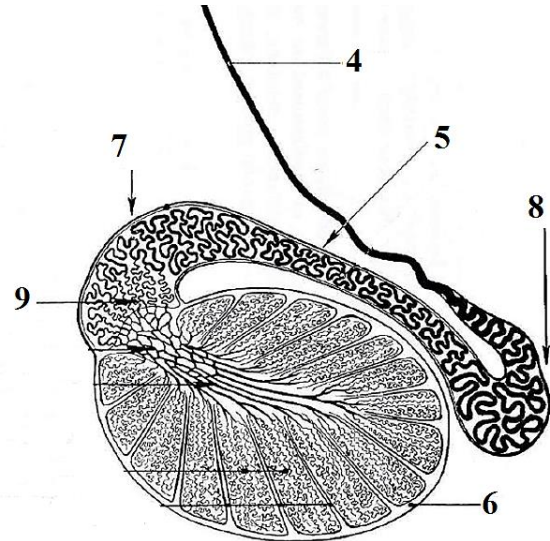
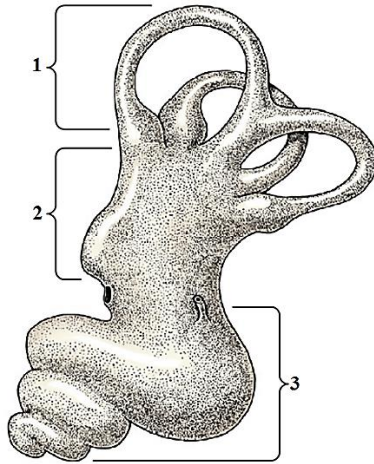
Exercice 2 : répondez aux questions suivantes :

1. Tous les nerfs crâniens ont une origine apparente ventrale, à l'exception d'un seul nerf, lequel ?
2. Quel est le nombre de lobes pulmonaires dans le poumon droit du cheval ?
3. Quel est le nom des orifices qui relient les cavités nasales au nasopharynx ?
4. Comment appelle-t-on les protubérances situées devant le frein de la langue et qui portent les ouvertures communes du canal mandibulaire et du canal salivaire sublingual majeur ?
5. Donner le nom des papilles de la langue qui sont considérées comme les plus petites et les plus nombreuses
6. Sur la langue des chiens nouveau-nés, il y a des papilles particulières destinées à la tétée et qui disparaissent quand l'animal grandit, lesquelles ?
7. Combien de dents adultes dans l'arcade dentaire supérieure du bœuf ?
8. Un organe situé au plancher de la cavité nasale, généralement branché au conduit incisif et considéré comme un organe annexe de l'appareil olfactif, lequel ?
9. Citez les cartilages impairs du larynx.

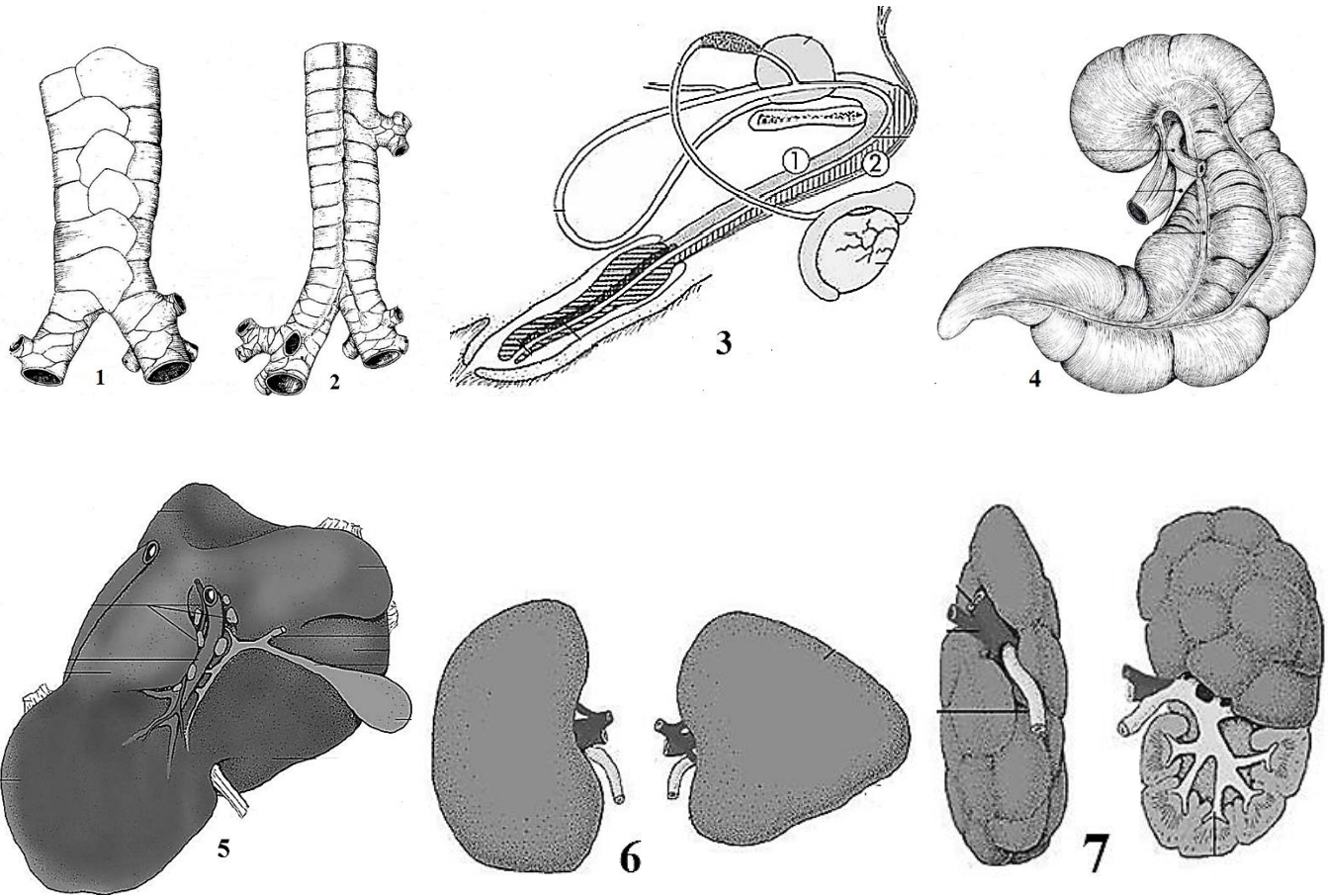
10. Quel est le nom des bronches situées entre les bronches souches et les bronches segmentaires ?
11. Comment appelle-t-on la porte rénale par laquelle pénètrent les vaisseaux et les nerfs rénaux ?
12. Citer un nerf crânien qui a des fibres parasympathiques.
13. Citez un tissu (ou un organe) innervé uniquement par des fibres sympathiques.

Exercice 3 :

Partie 1 : Complétez la légende



Partie 2 : Mettez l'espèce (ou le mammifère) correspondante à chaque schéma



Partie 3 : Complétez le tableau suivant en mettant le mammifère correspondant à chaque particularité

	Mammifère	Particularité anatomique
1		Le lobe crânial du poumon droit est divisé en deux parties
2		La trompe auditive forme un grand diverticule, la poche gutturale
3		La lèvre supérieure est divisée par un sillon médian (ou philtrum).
4		Les incisives supérieures sont remplacées par un bourrelet dentaire.
5		La glande sublinguale majeure est absente
6		La langue contient un corps fibreux en forme de bâtonnet, appelé la lyssa
7		La surface dorsale de la langue est surélevée pour former une large proéminence appelée torus lingual.
8		Il possède une seule dent molaire dans chaque arcade dentaire (par demi-mâchoire)
9		Ils possèdent une dent carnassière
10		Le colon ascendant contient trois tours centripètes et trois tours centrifuges

Bon courage

Nom :

prénom :

Groupe :

Exercice 1 : 6 points

Partie I : 2.5 points

1	F	2	E	3	A C D	4	A B	5	A C
6	E	7	B C D	8	C D	9	F	10	B E

Partie II : 3.5 points

N°	Vrai /Faux	Justification
1	Faux	Chez le chat de C4 à C7
2	Vrai	
3	Faux	Branches ventrales thoraciques
4	Faux	7 chez le chat et 6 chez le cheval et le bœuf
5	Faux	le plus volumineux du plexus lombaire
6	Vrai	
7	Faux	C'est le nerf sciatique
8	Vrai	
9	Faux	C'est la couche vasculaire ou uvée
10	Vrai	
11	Faux	C'est la fenêtre ronde (cochléaire) qui est occupée par cette membrane
12	Faux	Malleus, enclume puis stapes
13	Faux	Il relie l'oreille moyenne avec le nasopharynx
14	Faux	C'est le nerf vague

Exercice 2 : 3.75 points

N°	Réponse		
1	Nerf trochléaire		
2	3		
3	Les choanes		
4	Les caroncules sublinguales		
5	Les papilles filiformes		
6	Les papilles marginales		
7	12		
8	Organe voméro-nasal		
9	Cartilage épiglottique	cartilage thyroïde	cartilage cricoïde
10	Les bronches lobaires		

11	Hile rénal
12	Les nerfs suivants : III, VII, IX et X
13	Les glandes sudoripares, la médullosurrénale, vaisseaux sanguins, la glande pinéale, les muscles dilatateurs de la pupille

Exercice 3 : (10.25 points)

Partie 1 : 6 points

1	Canaux semi-lunaires	9	Canalicules efférents	17	Glande sublinguale majeure
2	vestibule	10	Ganglion spinal	18	Glande sublinguale mineure
3	Cochlée	11	Rameaux communicants	19	Dents carnassières
4	Canal déférent	12	Tronc sympathique	20	Dent canine
5	Le corps de l'épididyme	13	Ganglion du tronc sympathique	21	Lobe occipital
6	Tunique albuginée	14	Nerf spinal	22	Lobe temporal
7	Tête de l'épididyme	15	Glande parotide	23	Lobe frontal
8	Queue de l'épididyme	16	Glande mandibulaire	24	Lobe olfactif

Partie 2 : 1.75 point

N°	Nom du mammifère
1	Cheval
2	Ruminants
3	Chien
4	cheval
5	Ruminants
6	Cheval
7	Bœuf

Partie 3 : 2.5 points

1	Ruminants
2	Cheval
3	Chien et petits ruminants
4	Ruminants
5	Cheval
6	Chien
7	Bovins
8	Chat
9	Carnivores
10	Ovins