



Nom :

Date : 16/01/2024

Prenom :

Durée : 1h30

Groupe :

Module : Anatomie comparée des vertébrés

Question 01 : Répondre par vrai ou faux (5 points)

1) les Chéloniens se caractérisent par : (0,5)

- La présence des dents au niveau de leur mâchoire inférieure **F**
- L'absence totale des dents **V**
- L'anodontie **V**
- La présence des dents placées sur la mâchoire, mais également sur le palais **F**

2) Le pharynx (0,5)

- Fait partie du tube digestif **V**
- Fait partie des voies respiratoires inférieures **F**
- C'est un carrefour des voies respiratoires et digestives. **V**
- Fait partie du système respiratoire **V**

3) La trachée (0,5)

- Située en arrière de l'œsophage **F**
- Fait partie des voies respiratoires supérieures **F**
- Fait partie des voies respiratoires inférieures **V**
- comprend des anneaux cartilagineux tels que le cartilage cricoïde **F**

4) Concernant l'appareil respiratoire, les poissons cartilagineux se caractérisent par : (0,5)

- La présence de l'ouïes **F**
- L'absence des fentes branchiales **F**
- L'absence de l'opercule **V**
- La présence de l'évent **V**

5) Le cœur : (0,5)

- Situé dans la cage thoracique, dans la partie antérieure de médiastin V
- Situé plus précisément entre les poumons et en arrière de la colonne vertébrale F
- Situé au-dessus du diaphragme chez les oiseaux F

6) Le cœur : (0,5)

- Son sommet est appelé l'apex. V
- Est composé de 2 oreillettes et de 2 ventricules bien séparés chez les reptiles. F
- se compose de 2 oreillettes et d'un ventricule avec 2 parties bien séparées chez les amphibiens F

7) Les reins : (0,5)

- Sont des organes en forme d'haricot chez tous les mammifères F
- Chez le lapin, le rein droit est légèrement plus haut que le rein gauche. V
- Chez l'homme, le rein droit est légèrement plus bas que le rein gauche. V

8) L'appareil urinaire chez les reptiles se caractérise par : (0,5)

- La présence d'une vessie urinaire chez les crocodiliens et les tortues F
- La présence d'une vessie urinaire chez les lézards V
- L'absence de l'urètre chez les serpents V

9) Concernant les nerfs crâniens : (0,5)

- Le nerf optique est originaire du prosencéphale. V
- Le nerf n° II est originaire du cerveau. V
- Le nerf vestibulocochléaire est originaire du pont et du bulbe rachidien. V
- Le nerf facial est le nerf n° VI et il est originaire du pont. F

10) Concernant le système nerveux centrale (0,5)

- Il est composé du cerveau et de la moelle épinière seulement. F
- Le cerveau est appelé aussi le Télencéphale. F
- Le cervelet est situé en dessous du lobe occipital et en arrière du tronc cérébral. V

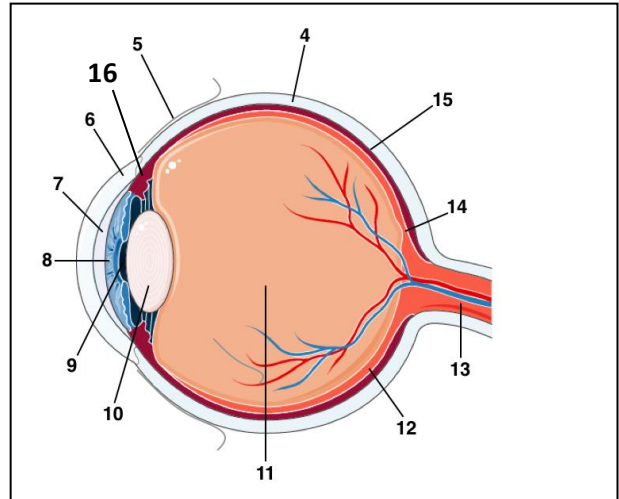
Question 2 : Compléter la légende (5 points)

4. Sclère 0.5

7. Humeur aqueuse 0.5

15+16+8 = Uvée 0.5

13. nerf optique 0.5

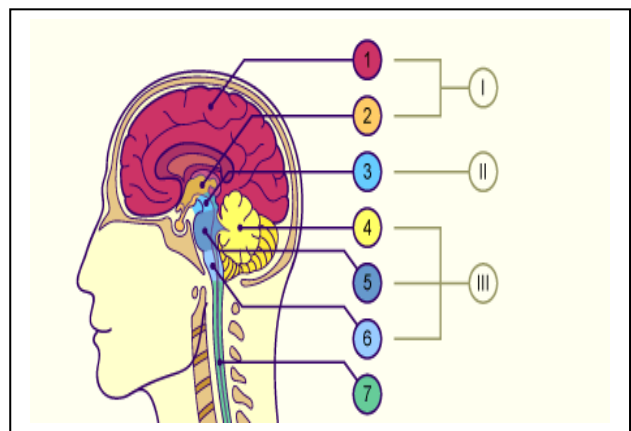


2. Diencephale 0.5

II. Mésencéphale 0.5

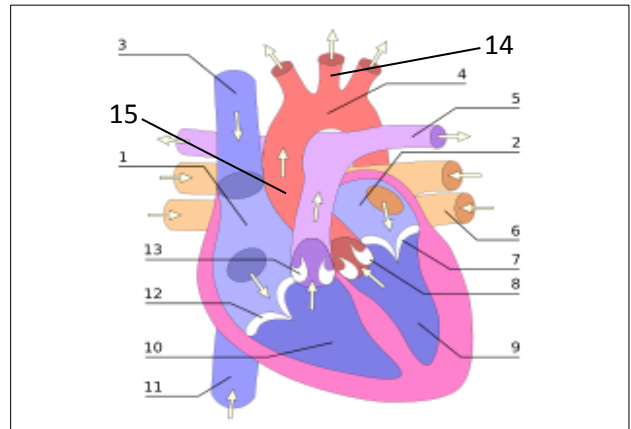
4. Métencéphale ou cervelet 0.5

III. Rhombencéphale 0.5



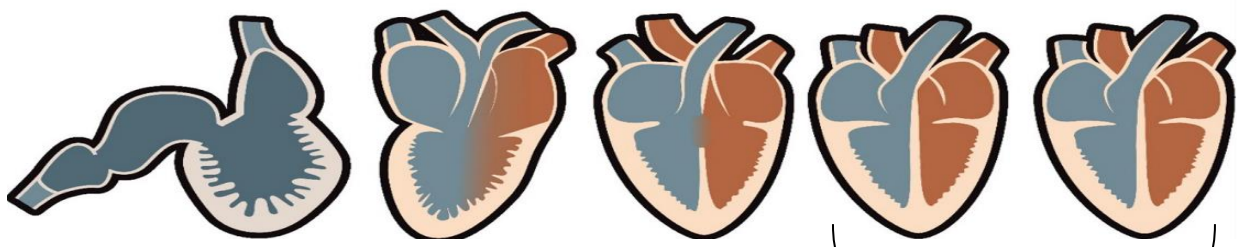
14. Artère carotide primitive gauche 0.5

15. Aorte ascendante 0.5



Question 3 : Mettez le nom du vertébré correspondant à chaque schéma. (5 points)

HEARTS ANATOMY

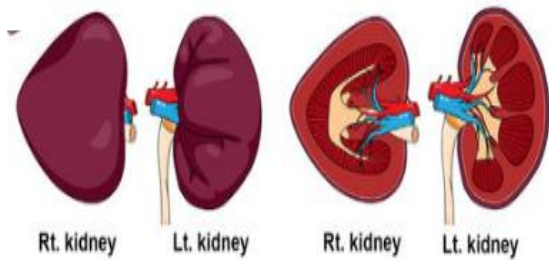


A. Poissons 0.5

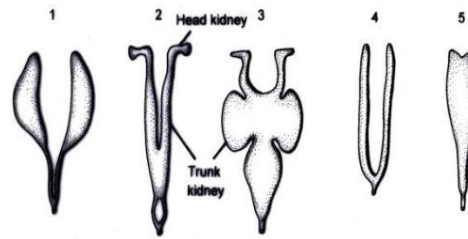
B. Amphibiens 0.5

C. Reptiles 0.5

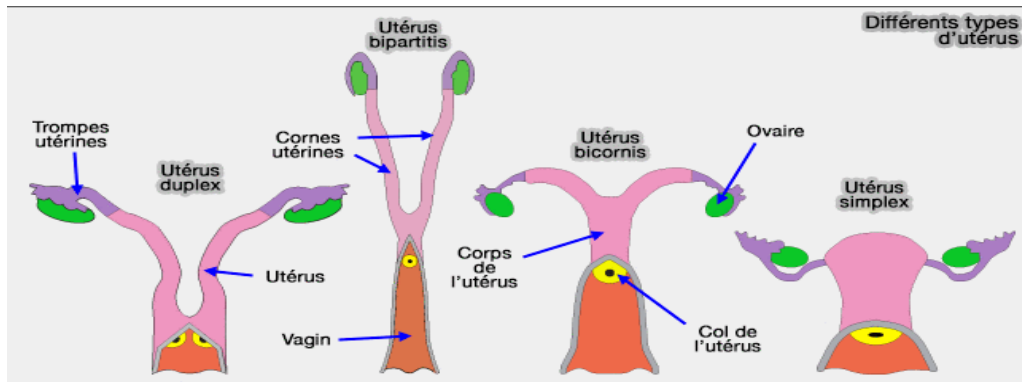
D. Oiseaux/Mammifère 0.5



E. Cheval 0.5



F. Poissons 0.5



G. Lapine 0.5

H. Carnivores 0.5

I. équidés 0.5

J. Femme 0.5

Question 4 : Répondre aux questions suivantes (5 points)

1) Les deux hémisphères du cerveau sont réunis par : **Corps calleux** 0,25

2) Donner la deuxième dénomination des mots ci-dessous (0,75)

Amygdales = **Tonsilles** , Atrium = **Oreillette** , Pelvis rénal = **Bassinnet rénal**

3) Citez les papilles responsables de la perception gustative (1 point)

- **Caliciformes** - **Fongiformes**

4) Citer les 3 séreuses du corps humain (1,5 point)

- **Péritoine** - **Plèvre** - **Péricarde**

5) Donner les noms des nerfs suivants : (1 point)

- III : **Oculomoteur** - X : **Vague** - VIII: **Vestibulocochléaire** - V : **Trijumeau**

6) Donner deux exemples de vertébrés qui sont dépourvus de vésicule biliaire : (0,5)

- **Pigéon, perroquet, nandou.....** - **Cheval et Chameau**